

# ARCTIC

SNOWPLOWS ❁ CHASSE-NEIGE



*Vrai nord fort*



# ARCTIC

## SNOWPLOWS ❄️ CHASSE-NEIGE

Des modèles	Camions légers (Tacoma, Ranger, Colorado, Jeep)	Camions d'une demi-tonne (GMC 1500, F150, RAM 1500, Nissan Titan XD)	camions de ¾ de tonne (GMC 2500, F250, RAM 2500)	Camions 1 tonne SRW (GMC 3500, F350, RAM 3500)	Camions 1 tonne DRW (GMC 3500, F350, RAM 3500)	Camions de classe 4/5/6 (GMC 4500/5500, F450/550, RAM 4500/5500)
L84P	X					
S2-90P		X				
S2-90S		X				
90S, 96S			X			
90P, 96P			X			
T90P, T96P			X			
102S			X	X		
102P, 108P			X	X	X	
T108P			X	X	X	
V96P			X	X		
F96P			X	X		
V108P			X	X	X	X
F108P			X	X	X	X
W96P			X	X	X	
120P						X

Note:

Les informations ci-dessus sont fournies à titre indicatif uniquement.

Pour un véhicule spécifique, veuillez visiter "construis ta charrue" sur notre site <https://www.arcticsnowplows.com/fr/configurator?step=vehicle>

Tous les chasse-neige Arctic sont garantis 2 ans.

Tous les saleurs Arctic Hitch sont livrés avec une garantie d'un an.

Tous les épandeurs Arctic Insert sont livrés avec une garantie d'un an.

# ARCTIC

SNOWPLOWS ❄️ CHASSE-NEIGE

## Poly léger



<b>Modèle de charrue</b>	<b>L84P</b>
Longueur de lame	84"
Hauteur de lame	23"
Peau de lame	1/4" Poly
Largeur de labour à plein angle de lame	75"
Poids approximatif	379 livres
Ressorts de déclenchement	2
Renforts verticaux arriere	5
Vérin de levage	1 1/2" x 6"
Cylindre d'anglage	1 1/2" x 10"
Couteau	1" x 4" Poly
Type de montage	Lien rapide II
Lumières de chasse-neige	Optionnel

### Caractéristiques

- Conçu pour les camions de 1/4 tonne (Ranger, Colorado, Jeep) avec la même résistance Arctic légendaire utilisée dans nos lames robustes..

- Idéal pour les propriétaires et les petites entreprises.

- Marche/arrêt facile avec jack amovible.

- Contrôle complet de de montée/descente/anglage a l'intérieur de la cabine.

Feux (LED ou LPQ) en option (sur certains modèles de camion, les feux OEM ne sont pas bloqués par la charrue).

Patins d'usure et déflecteur incurvé en option.



# ARCTIC

SNOWPLOWS ❄️ CHASSE-NEIGE

## Usage standard 2 Poly



<b>Modèle de charrue</b>	<b>S2-90P</b>
Longueur de lame	90"
Hauteur de lame	26"
Peau de lame	1/4" Poly
Largeur de labour à plein angle de lame	78"
Poids approximatif	475 livres
Ressorts de déclenchement	2
Renforts verticaux arriere	5
Vérin de levage	1 1/2" x 6"
Cylindre d'anglage	1 1/2" x 10"
Couteau	3/8" X 6" Acier
Type de montage	Lien rapide IV
Lumières de chasse-neige	Optionnelle
Patins d'usure	

### Caractéristiques

- Prêt pour un camion d'une demi-tonne avec une garde au sol améliorée.
- Construit avec de l'acier de qualité commerciale, conçu pour les petites entreprises et le nettoyage des allées..
- Le cadre et les composants galvanisés offrent la meilleure résistance à la corrosion.
- Le versoir en poly élimine l'adhérence de la neige grâce à un inhibiteur d'UV pour résister à la décoloration.
- Marche/arrêt facile avec jack amovible.
- Déflecteur incurvé, guides de lames inclus.



# ARCTIC

SNOWPLOWS ❄️ CHASSE-NEIGE

## Acier standard 2



<b>Modèle de charrue</b>	<b>S2-90S</b>
Longueur de lame	90"
Hauteur de lame	26"
Peau de lame	12 ga Acier
Largeur de labour à plein angle de lame	78"
Poids approximatif	450 lbs
Ressorts de déclenchement	2
Renforts verticaux arriere	5
Vérin de levage	1 1/2" x 6"
Cylindre d'anglage	1 1/2" x 10"
Couteau	3/8" X 4" Acier
Type de montage	Lien rapide IV
Lumières de chasse-neige	Optionnelle
Patins d'usure	

### Caractéristiques

- Conçu pour camion d'une demi-tonne, pour les petites entreprises et le nettoyage des allées.
- Châssis de levage repensé pour une meilleure garde au sol.
- Construit avec de l'acier de qualité commerciale.
- 5 nervures renforcées soudées au verso pour une résistance ultime.
- Le cadre et les composants galvanisés offrent une durabilité inégalée.
- Jack amovible pour une application marche/arrêt rapide et facile.
- Déflecteur incurvé et guides de lame inclus..



# ARCTIC

SNOWPLOWS ❄️ CHASSE-NEIGE

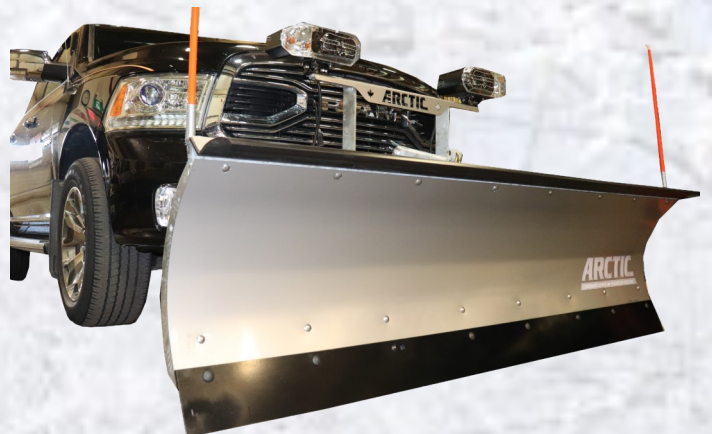
## Usage standard 2 Acier inoxydable



<b>Modèle de charrue</b>	<b>S2-90SS</b>
Longueur de lame	90"
Hauteur de lame	26"
Peau de lame	12 ga SS
Largeur de labour à plein angle de lame	78"
Poids approximatif	494 livres
Ressorts de déclenchement	2
Renforts verticaux arriere	5
Vérin de levage	1 1/2" x 6"
Cylindre d'anglage	1 1/2" x 10"
Couteau	3/8" X 6" Acier
Type de montage	Lien rapide IV
Lumières de chasse-neige	Optionnelle
Patins d'usure	

### Caractéristiques

- Conçu pour camion d'une demi-tonne, pour les petites entreprises et nettoyage des aïeës.
- Châssis de levage repensé pour une meilleure garde au sol.
- Construit en acier inoxydable 12 GA.
- Le cadre et les composants galvanisés offrent une durabilité inégalee.
- Jack amovible pour une application marche/arrêt rapide et facile.
- Déflecteur incurvé et guides de lame inclus..



# ARCTIC

SNOWPLOWS ❄️ CHASSE-NEIGE

## Poly robuste



Modèle de charrue	90P	96P	102P	108P
Longueur de lame	90"	96"	102"	108"
Hauteur de lame	29"			
Peau de lame	3/8" Poly			
Largeur de labour à plein angle de lame	78"	83"	88"	94"
Poids approximatif	674 livres	691 livres	776 livres	788 livres
Ressorts de déclenchement	4			
Renforts verticaux arriere	7			
Vérin de levage	1 1/2" x 6"			
Cylindre d'anglage	1 1/2" x 10"			
Couteau	1/2" x 6" Acier			
Type de montage	Lien rapide IV			

### Caractéristiques

- Construit avec la force légendaire de Arctic.
- Conçu pour les camions de 3/4 de tonne et plus.
- Application commerciale.
- Le versoir en poly maintient la neige roulante, sans coller.
- Patins d'usure, guide-lame et déflecteur courbé en équipement de série.
- Versoir disponible en orange ou mise à niveau vers le platine .

Disponible avec un cric amovible, ou mise à niveau vers un cric hydraulique pour un système de fixation/démarrage plus facile.



# ARCTIC

SNOWPLOWS ❄️ CHASSE-NEIGE

## Acier très résistant



Modèle de char- rue	90S	96S	102S
Longueur de lame	90"	96"	102"
Hauteur de lame	27"		
Peau de lame	10 Ga Acier		
Largeur de labour à plein angle de lame	78"	83"	88"
Poids approximatif	630 livres	681 livres	708 livres
Ressorts de dé- clenchement	3	4	
Renforts verticaux arriere	5	7	
Vérin de levage	1 1/2" x 6"		
Cylindre d'anglage	1 1/2" x 10"		
Couteau	1/2" x 6" Acier		
Type de montage	Lien rapide IV		

### Caractéristiques

- Conception éprouvée avec tous les composants de qualité commerciale.
- Conçu pour les camions de ¾ de tonne et plus.
- Versoir en acier le plus épais (calibre 10) de l'industrie.
- Avec une galvanisation robuste, cette charrue est la charrue la plus durable et la plus durable de l'industrie..
- Les patins d'usure, les guides de lame et le déflecteur incurvé sont des équipements standard .

Disponible avec cric amovible ou mise à niveau vers un cric hydraulique pour une application marche/arrêt plus rapide/facile.



# ARCTIC

SNOWPLOWS ❄️ CHASSE-NEIGE

## Acier inoxydable très résistant



Modèle de charrue	90SS	96SS	102SS	108SS
Longueur de lame	90"	96"	102"	108"
Hauteur de lame	29"			
Peau de lame	12 Ga SS			
Largeur de labour à plein an-	78"	83"	88"	94"
Poids approximatif	718 livres	737 livres	825 livres	840 livres
Ressorts de déclenchement	4			
Côtes renforcées	7			
Vérin de levage	1 1/2" x 6"			
Cylindre de pêche à la ligne	1 1/2" x 10"			
En pointeEdge	1/2" x 6" Acier			
Type de montage	Lien rapide IV			

### Caractéristiques-

- - Construit avec la force légendaire de l'Arctique..
- Conçu pour les camions de ¾ de tonne et plus.
- Construit en acier inoxydable 12 Ga.
- Le cadre et les composants galvanisés offrent une durabilité inégalée.
- Application commerciale.
- Patins, guide-lame et déflecteur courbé en équipement de série.

Disponible avec un cric amovible, ou mise à niveau vers un cric hydraulique pour un système de fixation/démarrage plus facile.



# ARCTIC

SNOWPLOWS ❄️ CHASSE-NEIGE

## Trip Edge Poly



Modèle de charrue	T90P	T96P	T108P
Longueur de lame	90"	96"	108"
Hauteur de lame	29"		
Peau de lame	3/8" Poly		
Largeur de labour à plein angle de lame	78"	83"	94"
Poids approximatif	716 livres	735 livres	791 livres
Ressorts compressibles	4		
Renforts verticaux arriere	6		
Vérin de levage	2" x 6"		
Cylindre d'anglage	1 1/2" x 10"		
Couteau	1/2" x 6" Acier		
Type de montage	Lien rapide IV		

### Caractéristiques

- Qualité commerciale pour faire face à toutes les tempêtes que Mère Nature vous lance.
  - Le couteau decienneur vous permet de maintenir votre charge lorsque vous rencontrez des obstacles, minimisant ainsi les déversements.
  - Idéal pour les routes de gravier et les terrains accidentés.
  - Le versoir lisse en polyéthylène et le déflecteur incurvé (de série) permettent à la neige de rouler là où vous le souhaitez.
  - Disponible avec cric amovible (standard) ou cric hydraulique en option pour un processus marche/arrêt plus facile
- L'option des ailes de cotes amovidles vous permet de déplacer encore plus de neige par passage !



# ARCTIC

SNOWPLOWS ❄️ CHASSE-NEIGE

## Trip Edge en acier inoxydable



Modèle de charrue	T90SS	T96SS	T108SS
Longueur de lame	90"	96"	108"
Hauteur de lame	29"		
Peau de lame	12 Ga SS		
Largeur de labour à plein angle de lame	78"	83"	94"
Environ. lester	760 livres	781 livres	843 livres
Ressorts compressibles	4		
Côtes renforcées	6		
Vérin de levage	2" x 6"		
Cylindre de pêche à la ligne	1 1/2" x 10"		
En pointe	1/2" x 6" Acier		
Type de montage	Quik Link IV		

### Caractéristiques

- Qualité commerciale pour faire face à toutes les tempêtes que Mère Nature vous lance.
  - Le bord de déclenchement vous permet de maintenir votre charge lorsque vous rencontrez des obstacles, minimisant ainsi les déversements..
  - Idéal pour les routes de gravier et les terrains accidentés.
  - Construit avec de l'acier inoxydable 12 GA
  - Disponible avec cric amovible (standard) ou cric hydraulique en option pour un processus de marche/arrêt plus facile.
- La mise à niveau vers des extrémités de boîte amovibles vous permet de déplacer encore plus de neige par passage !



# ARCTIC

SNOWPLOWS ❄️ CHASSE-NEIGE

## Aile d'attaque variable (V.A.W)



Modèle de charrue	W96P
Longueur de lame	98.5" boîte & 123" poste libre
Hauteur de lame	29 1/2"
Peau de lame	3/8" Poly
Largeur de labour à plein angle de lame	86" boîte, 106 1/2" poste libre
Poids approximatif	898 livres
Ressorts de déclenchement	4
Renforts verticaux arriere	6
Vérin de levage	2" x 6"
Cylindre d'anglage	1 1/2" x 10" Simple Effet
Aile Cylindre	1 1/2" x 4" double effet
Couteau	1/2" X 6" Acier
Type de montage	Lien rapide IV

### Caractéristiques

- Maximisez votre efficacité avec la meilleure charrue extensible !
  - Capacité de charge 33 % supérieure à celle d'une charrue en V.
  - Conçu pour les camions de 3/4 de tonne et plus
  - La conception du bord de déclenchement retient mieux la charge de neige que les chasse-neige à déclenchement complet.
  - Les ailes hydrauliques peuvent être inclinées indépendamment de la position grande ouverte à la position pleine boîte.
  - - Disponible en Orange Poly ou Platinum Skin.
- Disponible avec un cric amovible ou le NOUVEAU cric hydraulique Arctic pour un système marche/arrêt plus rapide et plus facile !



# ARCTIC

SNOWPLOWS ❄️ CHASSE-NEIGE

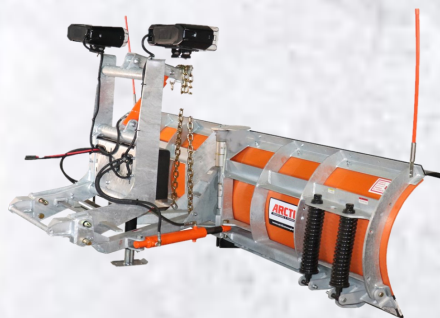
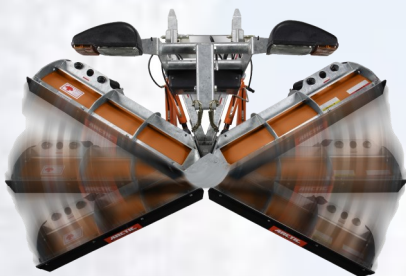
## Dessus plat V Poly



Modèle de charrue	V96P	V108P
Longueur de lame	96"	108"
Hauteur de lame	29"	
Peau de lame	3/8" Poly	
Largeur de labour à plein angle de lame	83"	94"
Poids approximatif	827 livres	866 livres
Ressorts compressibles	4	
Renforts verticaux arriere	6	
Vérin de levage	2" x 6"	
Cylindre d'anglage	1 1/2" x 9" double effet	
Couteau	1/2" x 6" Acier	
Type de montage	Lien rapide IV	

### Caractéristiques

- Avec un positionnement d'angle précis, la charrue en V convient également à l'ouverture des routes ou au nettoyage des parkings.
  - Conçu pour les camions de ¾ de tonne et plus.
  - Qualité commerciale robuste conçue pour durer.
  - Vérins d'aile à double action avec protection contre les chocs.
  - Déflecteur incurvé de 6 po, patins d'usure et guides de lame en équipement standard.
  - Disponible en poly ou en acier inoxydable.
- Les kits d'évasement boulonnés en option augmenteront la hauteur de la lame pour améliorer le dégagement.
- Les protections de bordure en option se boulonnent sur le bord de coupe pour protéger la lame lors du frottement des bordures.



# ARCTIC

SNOWPLOWS ❄️ CHASSE-NEIGE

## Poly V évasé



Modèle de charrue	F96P	F108P
Longueur de lame	96"	108"
Hauteur de lame	31" au centre / 33 3/4" à la fin	31" au centre / 34 1/2" à la fin
Peau de lame	3/8" Poly	
Largeur de labour à plein angle de lame	84"	94"
Poids approximatif	852 livres	897 livres
Ressorts compressibles	4	
Renforts verticaux arriere	8	
Vérin de levage	2" x 6"	
Cylindre d'anglage	1 1/2" x 9" double effet	
Couteau	1/2" x 6" Acier	
Type de montage	Lien rapide IV	

### Caractéristiques

- Ce bourreau de travail est conçu pour les entrepreneurs avec des camions de 3/4 tonne et plus.

- L'angle effilées de la répandent la neige plus loin et plus haut.

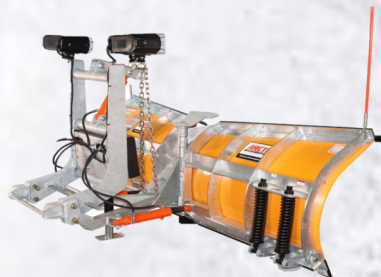
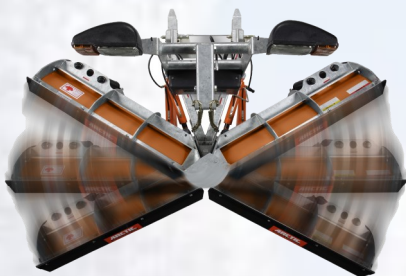
- Déplacez de gros volumes de neige en position pelle pour un nettoyage plus rapide.

- La conception du bord de déclenchement retient mieux la charge de neige lorsque vous rencontrez des obstacles.

- Robuste, tous les composants galvanisés garantissent une longue durée de vie.

- Excellent pour ouvrir le stationnement/route avec grande accumulation de neige.

Disponible avec un cric amovible standard ou une mise à niveau vers un cric hydraulique pour un système de fixation marche/arrêt plus facile.



# ARCTIC

SNOWPLOWS ❄️ CHASSE-NEIGE

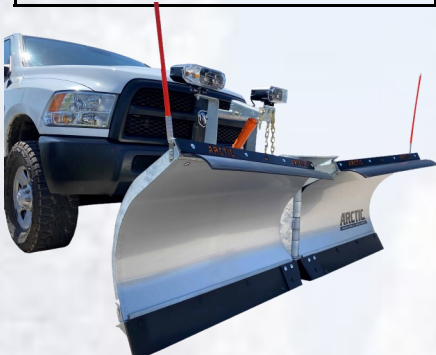
## V évasé en acier inoxydable



Modèle de charrue	F96SS	F108SS
Longueur de lame	96"	108"
Hauteur de lame	31" au centre / 33 3/4" à la fin	31" au centre / 34 1/2" à la fin
Peau de lame	12ga SS	
Largeur de labour à plein angle de lame	84"	94"
Poids approximatif	900 livres	951 livres
Ressorts compressibles	4	
Renforts verticaux arriere	8	
Vérin de levage	2" x 6"	
Cylindre d'anglage	1 1/2" x 9" double effet	
Couteau	1/2" x 6" Acier	
Type de montage	Lien rapide IV	

### Caractéristiques

- Ce bourreau de travail est conçu pour les entrepreneurs avec des camions de 3/4 tonne et plus.
  - L'angle effilées de la pelle répandent la neige plus loin et plus haut..
  - Déplacez de gros volumes de neige en position pelle pour un nettoyage plus rapide.
  - La conception du bord de déclenchement retient mieux la charge de neige lorsque vous rencontrez des obstacles.
  - Robuste, tous les composants galvanisés garantissent une longue durée de vie.
  - Excellent pour ouvrir le stationnement/route avec grande accumulation de neige.
- Disponible avec un cric amovible standard ou une mise à niveau vers un cric hydraulique pour un système de fixation marche/arrêt plus facile.



## Poly Extra-Robuste



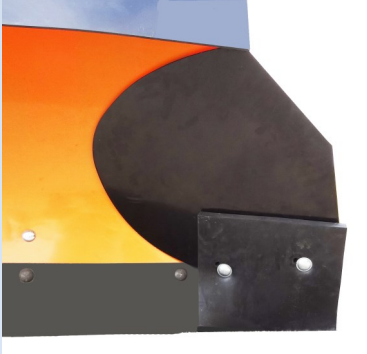
<b>Modèle de charrue</b>	<b>120P</b>
Longueur de lame	120"
Hauteur de lame	33"
Peau de lame	3/8" Poly
Largeur de labour à plein angle de lame	104"
Poids approximatif	1126 livres
Ressorts de déclenchement	6
Renforts verticaux arriere	8
Vérin de levage	2" x 6"
Cylindre d'anglage	2" x 16" Simple Effet
Couteau	1/2" x 6" Acier
Type de montage	Lien rapide II / III

### Caractéristiques

- Puissance maximale de déblayage avec une véritable charrue robuste.
- Conçu pour les camions jusqu'à la classe 6 pour un stationnement et un dégagement de route supérieurs
- Conception à déclenchement complet à 6 ressorts pour une déflexion maximale de l'impact la charrue en poly de 3/8 po d'épaisseur roule la neige et élimine le collage
- 2 chaînes de levage de transport GR 70 pour une fiabilité de levage de charges lourdes
- Le cadre de levage inclinable en option pour les capots avant rabattables facilite l'accès au moteur avec la charrue sur le camion.



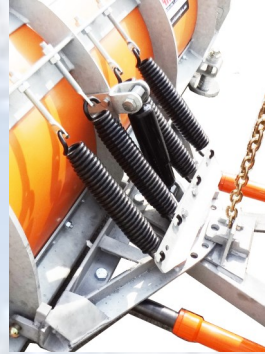
## Accessoires



**PRO WINGS POUR LAME À DÉ-  
CLENCHÉMENT COMPLET EN POLY ET  
EN ACIER**

Obtenez une largeur de lame supplémentaire de 20 pouces. Augmentez les performances de votre chasse-neige en contrôlant les déversements, retenez plus de neige par passage. (Pièce # PW22, pièce # 53287-M-GA pour les charrues poly uniquement)

Pour Modèles : 90P, 96P, 102P, 108P, 90S, 96S et 102S



**KIT AMORTISSEUR GALVANISÉ POUR  
LAME POLY À DÉCLENCHÉMENT COM-  
PLET**

Il est conçu pour réduire le choc de retour lorsque la charrue a été déclenchée vers l'avant. Il s'adapte à toutes les lames commerciales à déclenchement complet en acier et poly. (Pièce # 52298-M-GA)

Pour Modèles : 90P,96P 102P,108P, 90S,96S,102S



**BORDURE DE PROTECTION**

Le Protégé-bordure, protégé le bord latéral de votre charrue contre l'asure. Il s'adapte à toutes les tailles de lames. La bordure de protection est boulonnée aux deux premiers boulons du bord de coupe. (Pièce # 52376-M)

Pour Modèles : tous



**BORD COUPANT POLY 1" x 6"**

Il est idéal pour nettoyer les surfaces sensibles (pavés et trottoirs). Pièce n° 52421-N (pour lame HD 90" et 96"), Pièce n° 52422-N (pour lame 102" et 108")

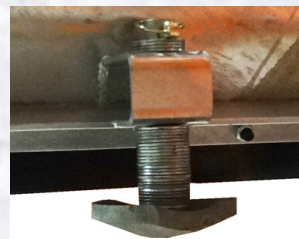
Pour Modèles : 90P,96P 102P,108P, 90S,96S,102S



**KIT D'ASSEMBLAGE DE PAINS  
D'USURE (PAINS D'USURE)**

Le kit de chaussures est livré avec des rondelles réglables en hauteur et une goupille de verrouillage. (Pièce # 53802-2)

Pour Modèles : S2-90P, L84P



**PATINS D'USURE EN FORME DE  
DISQUE (PAIRE)**

Numéro de pièce : 50037-2

Pour Modèles : S2-90S



**EXTENSIONS D'AILE DE TRIP EDGE**

Déplacez jusqu'à 3 fois le volume normal de neige. Les supports boulonnés avec des goupilles faciles à retirer permettent une installation et un retrait rapides. (Pièce # : 52495 -M-GA) Modèles : T90P, T96P et T108P ; SK90, SK96, SK108, BP90, BP96, BP108



**KIT TROISIÈME RESSORT POUR CHAR-  
RUES EN V**

Référence pour le troisième kit de ressort - 53014-M,

Référence pour l'outil d'installation - 53031-M

Pour Modèles : V96P, V108P, F96P et F108P

## Accessoires



### KIT ÉVASEMENT POUR LAME PLATE EN V SEULEMENT

Ils sont idéaux pour projeter la neige plus loin. En épandant la neige sur une plus grande distance, cela vous permettra de construire vos berges plus épaisses et plus hautes. Kit boulonné disponible pour les charrues en V de 8 pi et 9 po. (Pièce n° 53547-96-M pour charrue en V de 8 pi, pièce n° 53548-108-M pour charrue en V de 9 pi)

Pour Modèles : V96 et V108



### GARDE-BUSE

Améliorez l'apparence de votre camion hors saison avec ce pare-brousse. Il s'adapte à toutes les barres d'écartement QLIV.

(N° de pièce : 53882-M)



### SUPPORT DE PLAQUE D'IMMATRICULATION

Ne laissez pas votre chasse-neige bloquer la vue de votre plaque d'immatriculation avant. (Part #:53205-M-GA)

Pour Modèles : tous



### ENSEMBLE DE DÉFLECTEUR COURBE 6"

Ce kit comprend un déflecteur, une sangle et du matériel. (Pièce # 53144-M)

Pour Modèle : L84P



### KIT DE PHARE QUAD ALK À PROFIL BAS

Kit de câblage d'éclairage autonome avec interrupteur pour contrôler les feux de chasse-neige séparément des feux de camion.

Pièce # 800086-ALK



### ENSEMBLE DE PHARES QUADRO À PROFIL BAS À DEL ALK

Kit de câblage d'éclairage autonome avec interrupteur pour contrôler les feux de chasse-neige séparément des feux de camion. (Pièce # 800086LED-ALK)



### TIMBRENS POUR DIVERS CAMIONS

Timbrens travaille avec la suspension existante pour éliminer les ressorts à lames affaiblis et pour la protéger de la surcharge de la suspension, du creux et du balancement de la carrosserie du véhicule.



### CLIGNOTANT DE DEL TOIT

Grand numéro de pièce : 8891060 (illustré)

Petite pièce # : 8891040

# ARCTIC

SNOWPLOWS ❄️ CHASSE-NEIGE

## Phare à DEL



Feux de stationnement/  
clignotants visible

Améliore la sécurité  
routière

LED dédiées aux feux de route et de croisement  
Le phare combiné augmente l'éclairage de la route

Grille thermique intégrée avec capteur de température  
La lentille chauffante empêche l'accumulation de neige  
et de glace

Activé automatiquement à 5°C ou en dessous



### Caractéristiques

- Technologie LED - sortie de lumière nette et claire.
- Solide et durable - conçu pour les conditions difficiles.
- 12Vdc - utilisé pour les camions légers ou l'équipement lourd.
- Pré-câblé - facile à installer.
- Vendu en kit - comprend deux lumières, le matériel de montage.

# ARCTIC

SNOWPLOWS ❄️ CHASSE-NEIGE

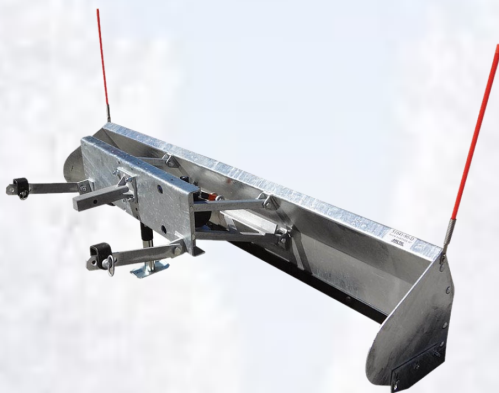
## Partenaire de charrue



Modèle de charrue	PP84	PP90	PP96
largeur de lame	84"	90"	96"
Hauteur de lame	20"		
Peau de lame	12 Ga Acier		
Vérin de levage	1 1/2" x 5" double effet		
Poids approximatif	340 livres	349 livres	358 livres
Couteau	3/8" x 5" Acier / Poly Optionnel		
Type de montage	Attelage 2" x 2" classe III ou mieux		

### Caractéristiques

- Avoir une charrue montée à l'avant et à l'arrière vous fera gagner du temps, ce qui vous fera gagner du temps sur chaque site.
- Idéal pour les allées, les quais de chargement, les services au volant et les entrées achalandées.
- Conçu pour les véhicules de 1/4 de tonne et plus.
- 2000 livres de pression vers le bas vous donne un gratage supérieur, résultant en moins d'application de sel.
- Support d'attelage de remorque à hauteur réglable.
- Tout l'acier est galvanisé à chaud pour une résistance supérieure à la corrosion.



# ARCTIC

SNOWPLOWS ❄️ CHASSE-NEIGE

## Salter de montage d'attelage



Modèle	HM8P
Capacité	8 pi <sup>3</sup> /pi
Hauteur totale	38.75"
Largeur	45"
Profondeur	25"
Poids sec	155 livres
Capacité de sel	450 livres

### Caractéristiques

- Puissant moteur 1/2HP avec disque rotatif en acier inoxydable.
- Le cadre en acier galvanisé empêche la corrosion et assure la longévité.
- Fixation/retrait facile grâce aux roues graissables.
- Récepteur 2" inclus.
- Contrôleur et harnais pré-câblés pour vibreur en option.

La fixation du bras oscillant en Option permet un accès facile au hayon sans démontage complet (\*l'unité doit être vide lors de l'utilisation du bras oscillant). En option attache 3 points pour montage sur tracteur (Catégorie 1) Compatible avec I match.



# ARCTIC

SNOWPLOWS ❄️ CHASSE-NEIGE

## Épandeur galvanisé



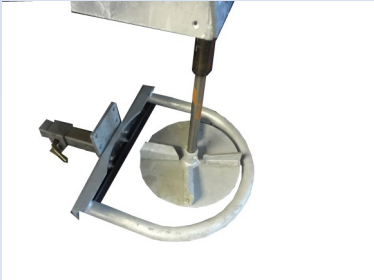
Modèle	AG4/E	AG6/H/E	AG8/H/E	AG10/H/E
Taille du modèle	4'	6'	8'	10'
Longueur à l'intérieur	47"	71"	95"	119"
Longueur totale	70 3/8"	94 3/8"	118 3/8"	142 3/8"
Largeur	50"			
Hauteur du corps	32"			
Capacité	0,8 mètre cube	1,22 verge cube	1,64 verge cube	2,07 verge cube
Capacité avec buffets (2"x4")	1,02 verge cube	1,45 verge cube	1,96 verge cube	2,7 verge cube
Poids AG (gaz)	-	775 livres	903 livres	1006 livres
Poids AGH (hydraulique)	-	621 livres	751 livres	854 livres
Poids AGE (Électrique)	634 livres	760 livres	881 livres	991 livres

### Caractéristiques

- Structure entièrement galvanisé.
- L'épandeur à moteur à essence est alimenté par un moteur entraîné par courroie et comprend des commandes dans la cabine, un démarrage électrique, un accélérateur électrique et un embrayage électrique. Choisissez parmi les moteurs Briggs and Stratton 13 HP ou Honda 11 HP.
- AGE Electric est livré avec un moteur 12V x 3/4 HP.
- L'option électrique double AGE avec contrôleur de vitesse variable comprend un deuxième moteur pour un fonctionnement indépendant du spinner et de la chaîne de traînée..
- AGE électrique également disponible avec interrupteur marche/arrêt commandes en cabine.
- L'épandeur hydraulique AGH nécessite une pompe hydraulique central-système avec une pompe de 5 à 8 gallons/min, plus aspiration et pression tuyaux. Disponible en simple et double motorisations, avec cabine ou réservoir commandes de diviseur de débit montées.
- La bache à cordon élastique en option garde l'humidité et la neige à l'extérieur..



## Accessoires pour ponceuse galvanisée et saleuse HM



**PROTÈGE-COULEUR**  
Protège le spinner lors de la marche arrière (pièce n° 90175-M)  
Modèles : ponceuse galvanisée



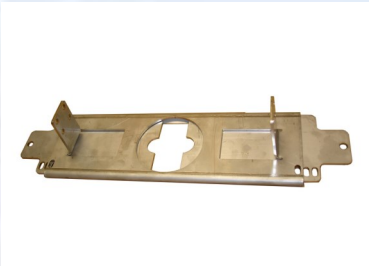
**VIBREUR**  
Il est conçu pour continuer le flux de matière et éviter tout pontage. (Pièce # 90290-80-M pour HM Salter, 90290-201-M pour Galvanized Sander)  
Modèles : ponceuse galvanisée et saleuse HM



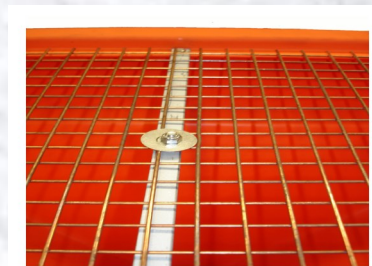
**ATTELAGE 3 POINTS I-MATCH**  
(Pièce # 90336-M)  
Modèles : Saleur HM



**BRAS OSCILLANT**  
Permet d'accéder au hayon du véhicule même lorsque le saleur HM est monté. (Pièce # 90270-M)  
Modèles : Saleur HM



**PORTE DE FLUX**  
Régule le flux de matériau sur le spinner (Part # 90267-M)  
Modèles : Saleur HM



**KIT ÉCRAN**  
Assure un ajout de matériau approprié en évitant les gros morceaux. (Pièce # 90298-M)  
Modèles : Saleur HM

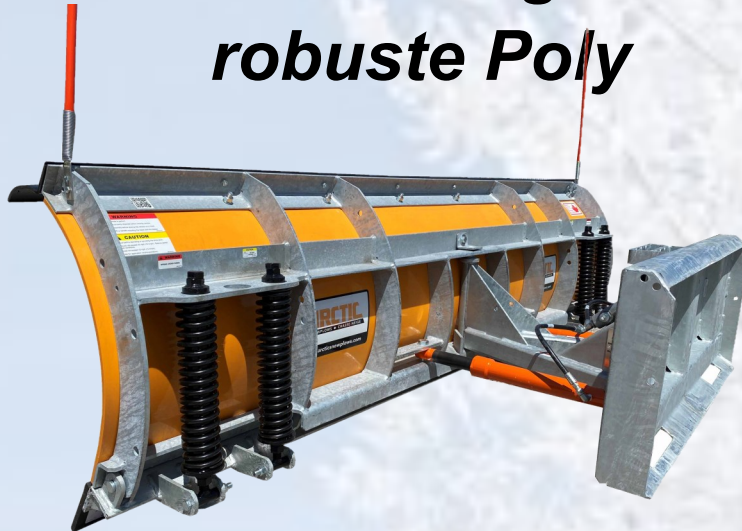


**EXTENSIONS DE TRÉMIE**  
Augmente la capacité de la ponceuse en ajoutant des extensions latérales. (N° de pièce : 90136-M)  
Modèles : ponceuse galvanisée



**V INVERSÉ**  
(Pièce # 90142-M)  
Modèles : Saleur HM

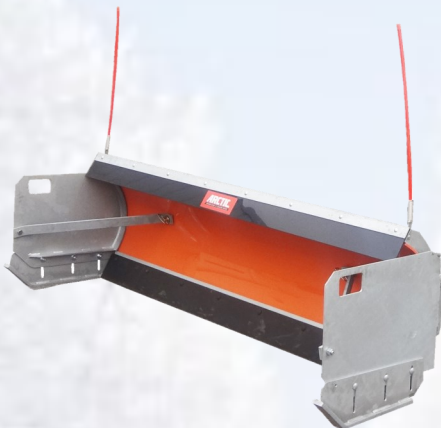
## Chargeur à direction à glissement ultra-robuste Poly



Modèle de charrue	SK90	SK96	SK108
Longueur de lame	90"	96"	108"
Hauteur de lame	29"		
Peau de lame	3/8" Poly		
Ressorts compressibles	4		
Renforts verticaux arriere	6		
Cylindre d'anglage	1 1/2" x 10" Simple Effet		
Largeur de labour à plein angle de lame	78"	83"	94"
Poids approximatif	631 livres	674 livres	725 livres
Couteau	1/2" x 6" Acier		

### Caractéristiques

- Équipé d'un attache universel de mini chargeur.
- La conception du couteau décieur minimise le déversement de neige lorsque des obstacles heurtent.
- Ailes laterals en option en font le poussoir idéal.
- Construit robuste et blindé avec une finition galvanisée avec une durabilité "sans peinture".
- Patins d'usure, guides de lame et déflecteur incurvé inclus.



# ARCTIC

SNOWPLOWS ❄️ CHASSE-NEIGE

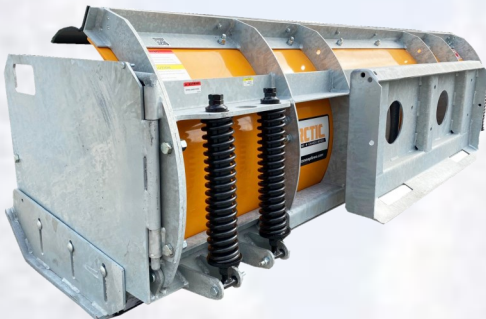
## Skid Steer BOX Pousoir



<b>Modèle de char- rue</b>	<b>BP90</b>	<b>BP96</b>	<b>BP108</b>
Longueur de lame	90"	96"	108"
Hauteur de lame	29"		
Peau de lame	3/8" Poly		
Ressorts compressibles	4		
Renforts verticaux arriere	6		
Poids approximatif	705 livres	712 livres	771 livres
Couteau	1/2" x 6" Acier		

### Caractéristiques

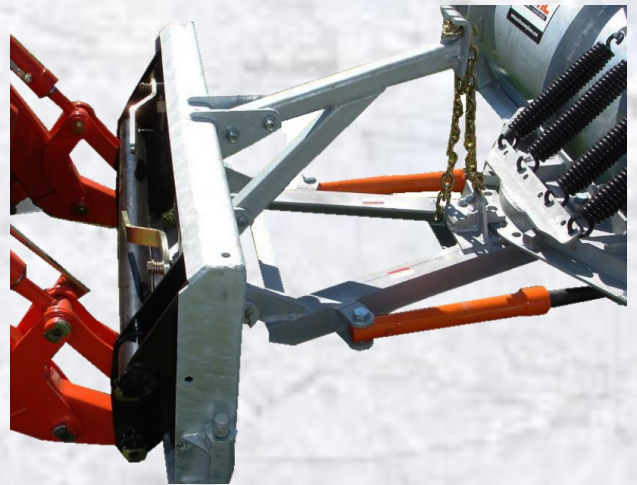
- En éliminant le system d'anglege de la lame de direction à glissement, le Box Pusher partage les mêmes caractéristiques de conception robustes sans les vérins et l'hydraulique.
- Le pousoir de caisse est maintenu plus près de la cabine, ce qui le rend plus maniable dans les espaces restreints.
- Moins de pièces mobiles, accrochage et décrochage rapides et simples.
- Ailes renforcées avec des patins flottantes creant une boîte, gardent la neige capturée, minimisant les déversements.



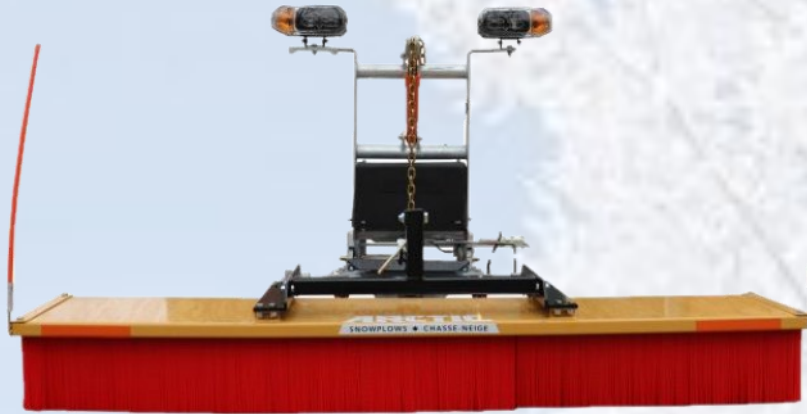
## *Support de chargeur*



L'accessoire de montage du chargeur convient aux Lames Arctic de 90 à 108 pouces. Un chargeur à direction à glissement/tracteur qui utilise un système d'attache universel peut être équipé d'une charrue Arctic. Remarque : lame et système d'anglage vendues séparément. Pièce # 53442-M.



## Balai



Le balai rend le nettoyage rapide et facile

Utilisez l'hydraulique et les commandes de votre charrue de camion, ou connectez-vous à : tracteurs, chargeuses compactes, chargeuses à godets, chariot élévateur

Agriculture, Construction, Aménagement paysager, Municipalités, Entretien des routes, Industrie, Aéroports, Cimetières, Hipodromes, Terrains de golf

### 1. Choisissez votre taille

Ensemble de balai	Partie#
Balai 60"	53317-60-M
Balai 84"	53317-84-M
Balai 90"	53317-90-M
Balai 96"	53317-96-M
Balai 120"	53317-120-M

### 2. Choisissez votre monture

Monter	Partie#
Monture Arctic Straight à déclenchement complet	53305-M
BLM-02 Support de levre de godet HD	180415
Support de chariot élévateur	180417
Support d'attelage à trois points Broomer	180419
Bobtatch Fixation Fixe (Skid Steer)	180450

### 3. Balayage



## ***Sel/bacs de rangement et pelle à sel***

Gardez une réserve de sel sec disponible avec cette boîte à sel pratique en polyéthylène de taille moyenne. Gardez une réserve d'aide à la traction disponible avec des boîtes de stockage sur site. Idéal pour le sel, le sable, la fonte des glaces, les copeaux de 1/4" pour améliorer la traction et éliminer les glissades et les chutes. Idéal pour les entrepreneurs, les entreprises et les propriétaires. Idéalement placé dans les zones à fort trafic pour un accès immédiat. Le couvercle à charnière aide à protéger les intempéries.



**Dimensions 17"W x 25"L x 20" H.**

**Capacité de 5 pieds cubes**

**Pièce # 52986-01-N**



**Dimensions 22"W x 31"L x 23.5 H**

**Capacité de 9 pieds cubes**

**Pièce # 52986-N**



**La poignée surdimensionnée permet une utilisation facile avec des gants ; la grande ouverture permet une saisie et une propagation simples dans les zones à haut risque.**

**10" H x (ouverture 6" x 6")**

**Pièce # 90255-N**

## *Pièces standard pour toutes les lames*



CONTRÔLEUR À LAME DROITE

Contrôleur 53282-MPX pour MPX

Contrôleur 53282-1PC pour Non MPX



CONTRÔLEUR DE LAME EN V

Contrôleur 53326-MPX pour MPX

Contrôleur 53326-1PC pour Non-MPX



CONTRÔLEUR DE LAME D'AILE

Contrôleur 53495-MPX pour MPX

Contrôleur 53495-1PC pour Non-MPX



LUMIÈRE DE DÉNEIGEMENT

800086 Les feux Low Profile Quad (LPQ) sont livrés en standard avec toutes les lames, sauf les lames à usage léger et à usage standard.

## *Pièces en option pour toutes les lames*



JOYSTICK À LAME DROITE

Joystick 53647-MPX pour MPX

Joystick 53647-1PC pour Non-MPX



JOYSTICK À LAME EN V

Joystick 53648-MPX pour MPX

Joystick 53648-1PC pour Non-MPX



SUPPORT DE JOYSTICK

Installez le support 52402-M sur la vitre côté conducteur et montez le joystick sur le support.



LUMIÈRE DE DÉNEIGEMENT

800086-LED

**ARCTIC**

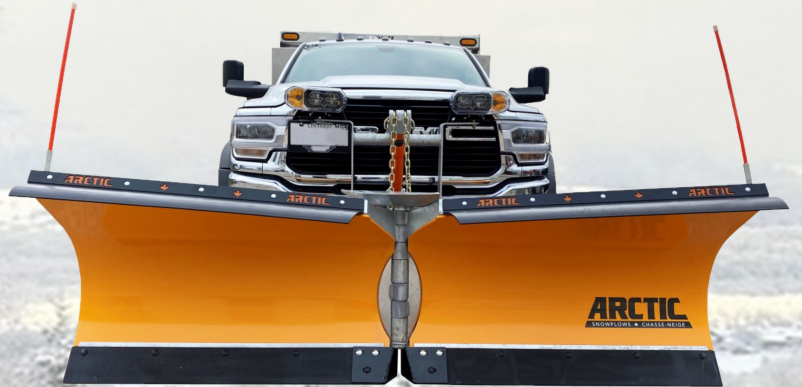
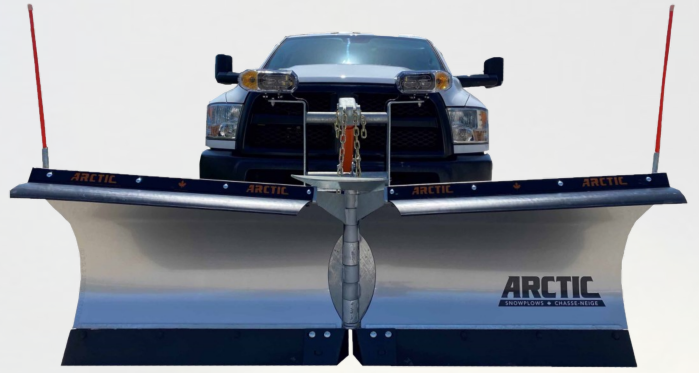
SNOWPLOWS ❄️ CHASSE-NEIGE

***Remarques::***

# ARCTIC

SNOWPLOWS ❄️ CHASSE-NEIGE





Fabriqué à London en Ontario, avec des  
concessionnaires à l'échelle nationale  
(866)-757-1243  
Courriel : [web@arcticsnowplows.com](mailto:web@arcticsnowplows.com)  
[www.arcticsnowplows.com](http://www.arcticsnowplows.com)

